

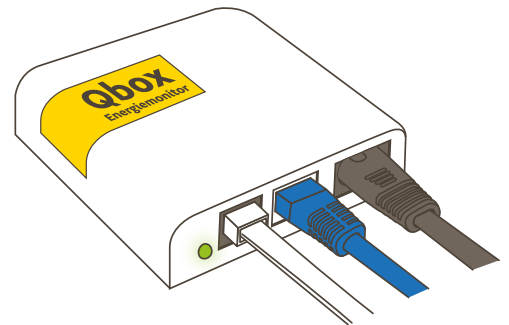
Resethandleiding

Qbox Mono

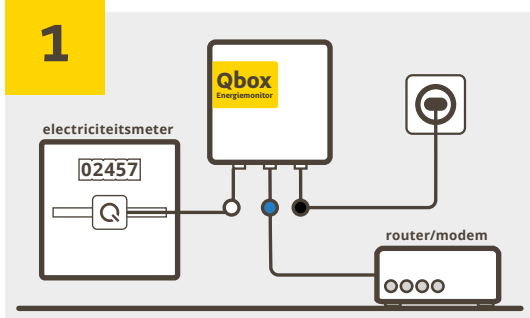


Hoe reset ik mijn Qbox Mono?

Wanneer er een rood lampje op je Qbox brandt, maakt deze geen verbinding meer met onze server. In dat geval kun je de Qbox resetten waarmee in de meeste gevallen het probleem is opgelost. De fabrieksinstellingen worden hersteld en er wordt weer contact gezocht met internet en de server van Qurrent.



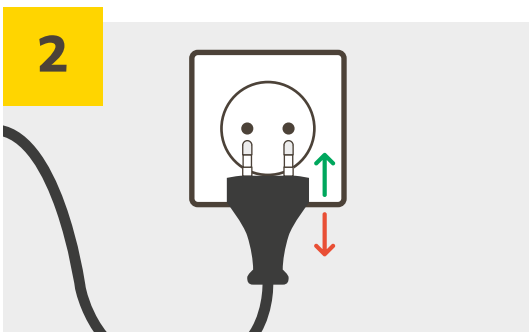
1



Stap 1

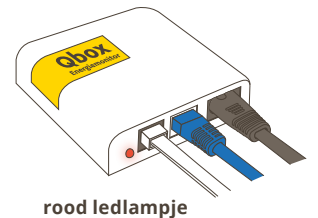
Zorg ervoor dat de zwarte stroomkabel in de Qbox Mono is gestoken en aan de andere kant de stekker in het stopcontact zit. Kijk of de blauwe internetkabel in de Qbox en de router gestoken is. **Let op!** dat de kabel naar de meter is losgekoppelt.

2



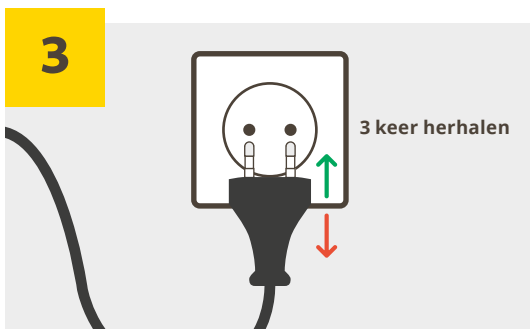
Stap 2

Trek de stekker van de Qbox Mono uit het stopcontact en stop de stekker daarna direct weer terug in het stopcontact. Wacht tot het ledlampje op de Qbox rood wordt en trek de stekker er direct weer uit.



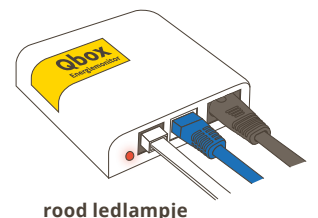
rood ledlampje

3



Stap 3

Doorloop stap 2 nog 3 maal zodat je in totaal **4x de stekker uit het stopcontact verwijdert** en weer direct terugstopt. Na de 4e keer zal het langer duren voordat het ledlampje rood wordt. Dit betekent dat de reset gelukt is.



rood ledlampje

4



Mijn energie op je desktop, tablet of smartphone

Stap 4

Het duurt tot 2 uur voordat het energieverbruik getoond wordt in Mijn Energie of de Qurrent app.

Kijk op Mijn Energie of je energieverbruik weer getoond wordt in de grafieken. Als dit niet het geval is, neem dan contact met ons op. Bel ons serviceteam via **088 777 1200**.