

# Handleiding

## Qbox Mono



# Gefeliciteerd!

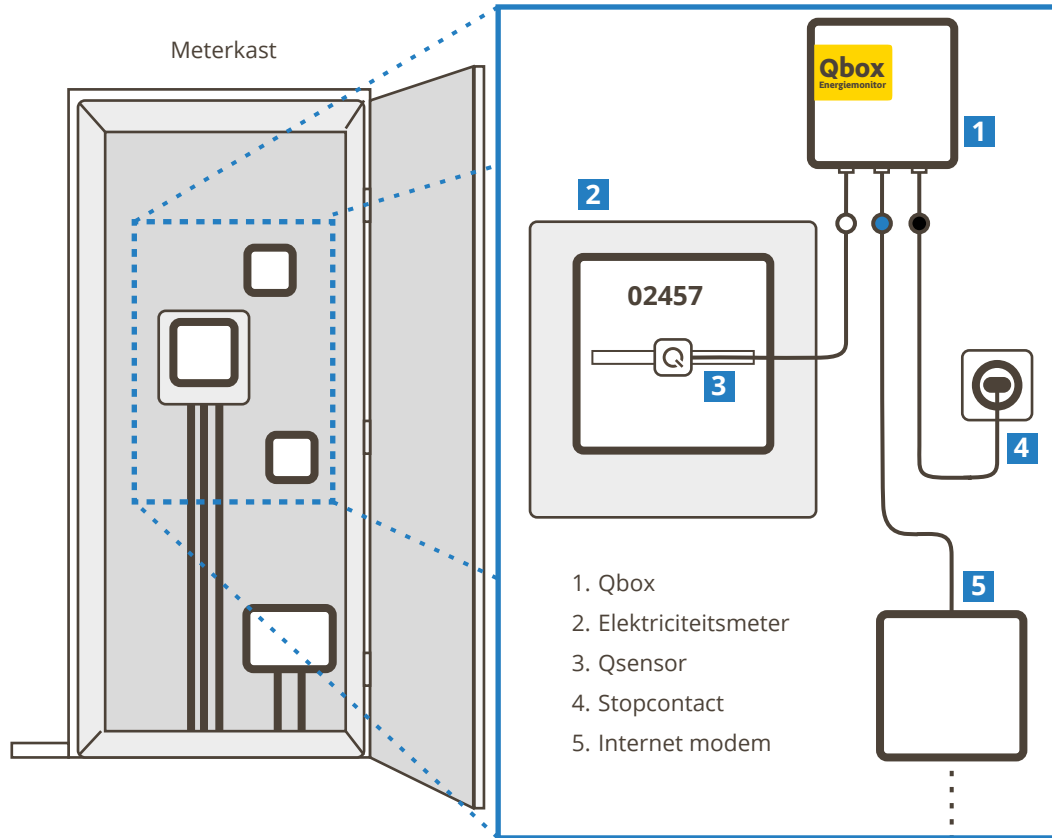
Je bent nog maar een paar stappen verwijderd naar meer inzicht in je energieverbruik. In deze handleiding vind je alles wat je nodig hebt voor de Qbox energiemonitor: van installatie tot dagelijks gebruik.

## Wat vind je in deze handleiding:

- Installatie-instructie stap 1 t/m 8
- Help, het werkt niet
- Contact met Qurrent
- Veiligheid en privacy

## Succes!

Je kunt ook eerst de instructiefilm bekijken op [Qurrent.nl/vraag-en-antwoord](https://qurrent.nl/vraag-en-antwoord)



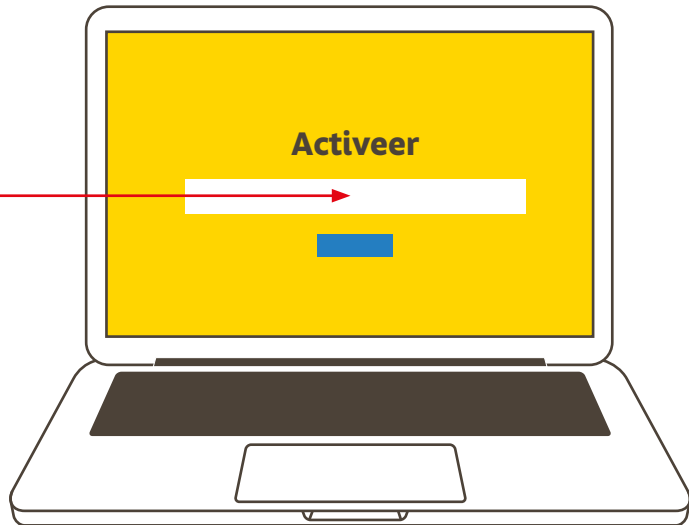
# 1

## Activeer je Qbox

Stap 1 van 8

Voordat je de Qbox kan gebruiken moet je hem eerst online activeren.

Ga naar [Current.nl/activeerQbox](https://current.nl/activeerQbox) en vul je activatiecode in. Volg dan de stappen, daarna kan je verder met **stap 2** in deze handleiding.



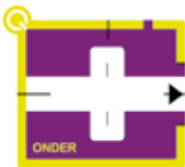
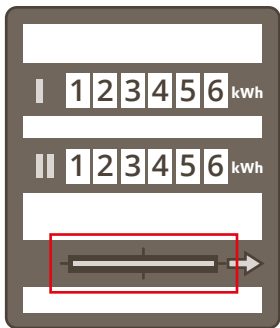
# 2

## Bepaal welke meter je hebt

Stap 2 van 8

### Een draaischijfmeter ...

Draaischijfmeter met draaiende schijf en 1 of 2 mechanische tellers.

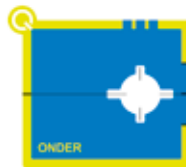
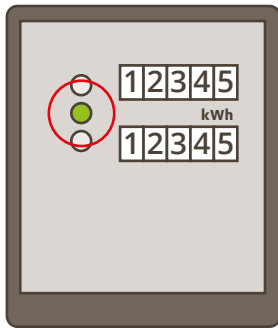


Gebruik deze sticker

Ga naar **stap 3a** om de sticker te plakken

### ... een ledmeter ...

Ledmeter met knipperend ledlampje en 1 of 2 mechanische of digitale tellers.



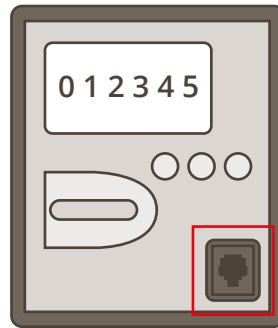
Gebruik deze sticker

Ga naar **stap 3b** om de sticker te plakken

### .... een slimme meter?

Slimme meter met digitale teller die de meterstanden automatisch doorgeeft (slimme meters bestaan sinds 2010; als

jouw meter ouder is, heb je dus zeker geen slimme meter).



Geen sticker nodig

Ga door naar **stap 5**

# 3

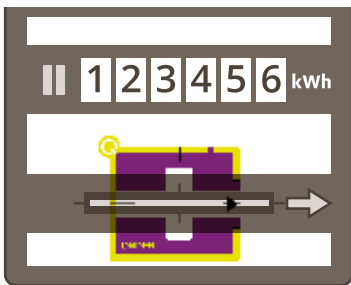
## Plak de sticker

Stap 3 van 8

### 3a

#### Draaischijfmeter

Plaats de sticker met behulp van de zwarte lijnen exact op de hoogte en op het midden van de draaischijf. Plak daar de sticker op de meter.

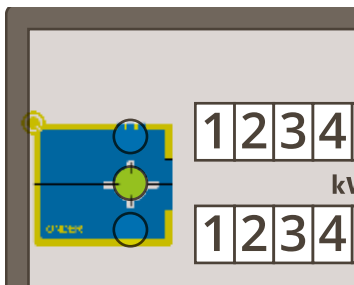


Ga naar **stap 4**

### 3b

#### Ledmeter

Plaats de sticker met het open rondje exact op het knipperende ledlampje.



Ga naar **stap 4**

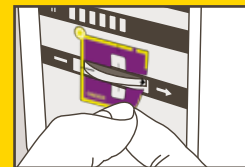
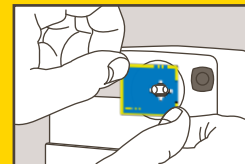


### Let op

**Bevestig de meter-sticker écht op de juiste manier. Plak op ooghoogte!**

Mocht het onverhoopt fout gaan, dan vind je in de verpakking een extra sticker.

**PS:** Het juiste ledlampje knippert sneller bij hoger elektraverbruik. Gebruik de magnetron of broodrooster om het juiste lampje sneller te laten knipperen.

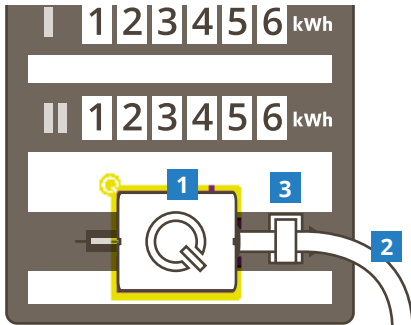


# 4

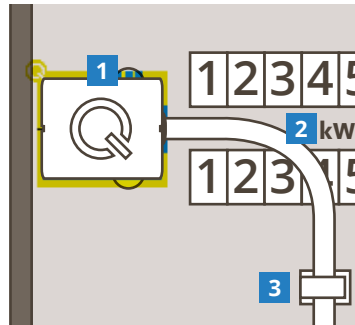
## Bevestig de Qsensor (Sla deze stap over als je een slimme meter hebt)

Stap 4 van 8

### Bij een draaischijfmeter



### Bij een ledmeter

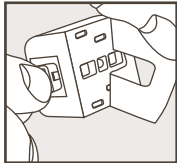


1. Qsensor
2. Kabel
3. Kabelvoetje



### Let op

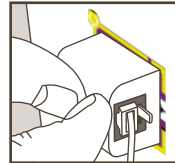
De Qsensor moet **exact** op de vorm van de sticker geplakt worden met de **kabel naar rechts**. Plak dan het **kabelvoetje** vast. Zorg dat de witte kabel niet te strak zit.



Verwijder de beschermplaat op de achterzijde van de Qsensor.



Plak de Qsensor precies op de sticker (**kabel naar rechts**).



Druk de Qsensor stevig aan.

Ga naar **stap 6**

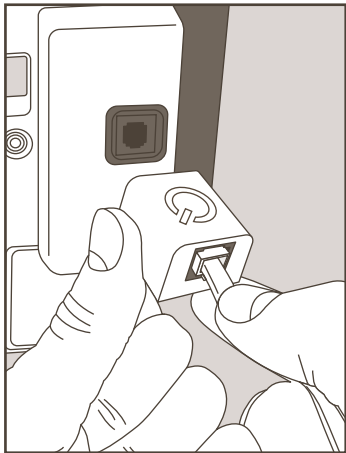
# 5

## Een slimme meter

Stap 5 van 8

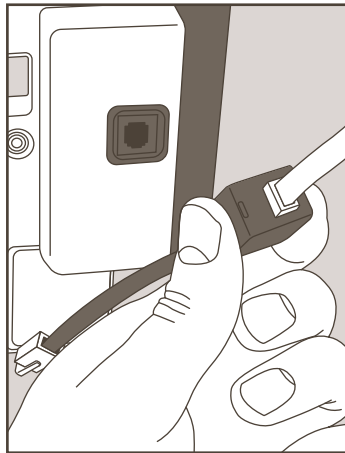
### Stap 1

Verwijder de stekker van de witte kabel uit de Qsensor. De witte kabel heb je nodig.



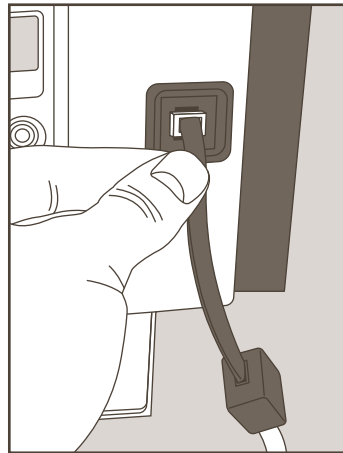
### Stap 2

Steek de stekker van de witte kabel in de stekkingang van de zwarte adapterkabel.



### Stap 3

Steek de stekker van de zwarte adapterkabel in de P1 poort van de meter.



**Heb je een slimme meter?**



Dan heb je de Qsensor niet nodig en kan je hem ongefrankeerd retour sturen naar:

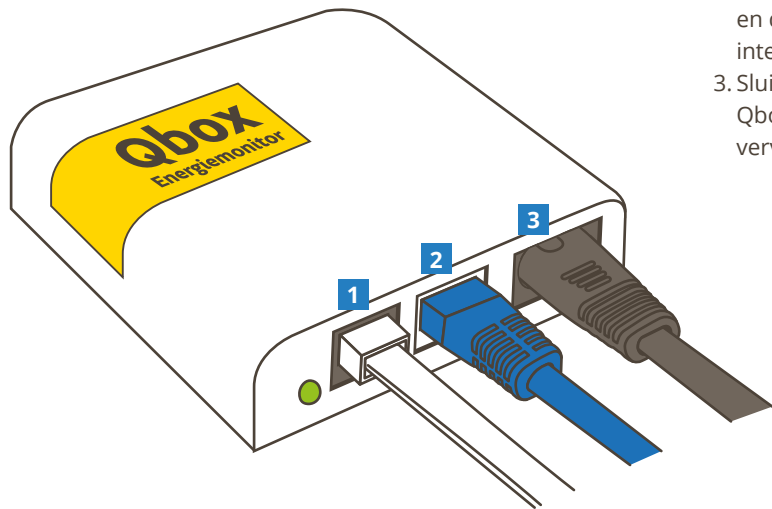
**Qurrent**  
Antwoordnummer 91054  
1000 XA Amsterdam

Ga naar **stap 6**

# 6

## Sluit de kabels aan

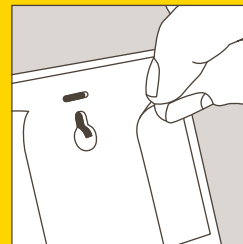
Stap 6 van 8



1. Sluit de **witte kabel** aan op de Qbox.
2. Sluit dan de **blauwe kabel** aan op de Qbox en de internettoegang (bijvoorbeeld de internetrouter of modem).
3. Sluit als laatste de **zwarte kabel** op de Qbox aan en steek de stekker daarvan vervolgens in het stopcontact.

**i** Tip

Monteer de Qboxen met het dubbelzijdige tape op de achterzijde of gebruik een klein schroefje of leg hem neer.





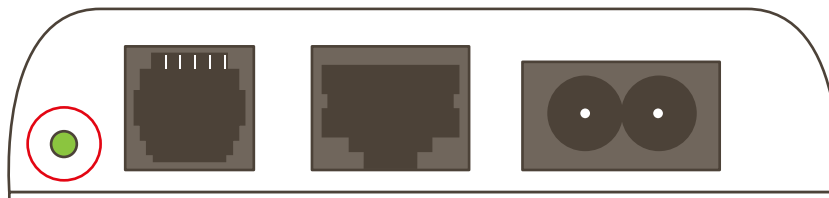
# 7

## Gelukt?

Hierna nog 1 stap

Als de Qbox goed is aangesloten, brandt het lampje constant groen. Het wordt alleen nog kort oranje of gaat kort uit als de Qbox gegevens leest of verzendt. Is dat niet het geval? Bekijk dan achterin de handleiding de mogelijke oorzaken.

Bij een **draaischijfmeter** kan het langer (tot max. 2 uur) duren voordat de Qbox deze meter goed kan uitlezen. Je hoeft hier niet op te wachten.



# 8

## Log in en bekijk je verbruik

De laatste stap

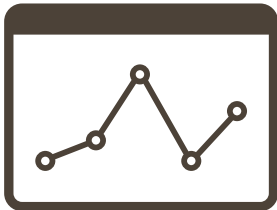
### Stap 1

Ga naar [Qurrent.nl](https://www.qurrent.nl), log in op Mijn Energie (rechts bovenin) en bekijk hoeveel stroom je verbruikt. Want energie besparen begint met inzicht! Heb je nog geen account voor Mijn Energie? Activeer deze dan eerst. De instructies hiervoor zijn verstuurd per mail.



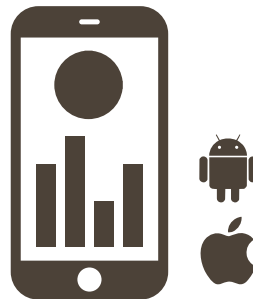
### Stap 2

Bekijk je grafieken op dag-, week- of maandniveau. De eerste keer kan het even duren voordat je verbruik zichtbaar wordt, omdat de Qbox je elektriciteitsmeter moet 'leren kennen'.



### Stap 3

Je kunt ook de gratis Qurrent-app downloaden. Zo heb je op ieder moment van de dag inzicht in je energie. Zowel voor Android als iPhone beschikbaar.



### Stap 4

Ah fijn, alle stappen zijn doorlopen. We wensen je veel plezier met de Qbox.





## Help, het werkt niet...

Heb je een probleem, wellicht dat het schema hiernaast kan helpen. Lukt het ook dan nog niet neem dan contact met ons op.

## Contact

Voor snel antwoorden op je vragen ga je naar [Qurrent.nl/vraag-en-antwoord](https://qurrent.nl/vraag-en-antwoord). Onze klantenservice is telefonisch bereikbaar op **088 777 1200\*** of stuur ons je vraag via [Qurrent.nl/contact](https://qurrent.nl/contact).

\* Voor actuele openingstijden bekijk onze site.

Probleem	Mogelijke oorzaak	Oplossing
Mijn Qbox werkt niet en het lampje <b>brandt niet</b> .	Er staat geen spanning op het stopcontact.	Controleer of er spanning staat op het stopcontact, bijvoorbeeld door er een ander apparaat op aan te sluiten.
Mijn Qbox werkt niet en het lampje blijft <b>continu rood</b> branden.	Je router of modem kan geen IP-adres (internetadres) ophalen.	Controleer de instellingen (TCP/IP DHCP) van je modem/router (m.b.v. de handleiding). Sluit je Qbox rechtstreeks aan op de modem en kijk of hij dan wel goed werkt. Laat je Qbox minimaal 10 uur aanstaan en kijk of het probleem dan vanzelf is opgelost.
Mijn Qbox werkt niet en het lampje blijft <b>rood knipperen</b> .	Je Qbox kan geen verbinding maken met je internet-provider of DNS server.	Controleer of je internetverbinding goed werkt door bijvoorbeeld een computer direct aan te sluiten op de interne verbinding met de Wifi uit. Werkt het op de laptop wel maar op de Qbox niet? Neem contact met ons op.
Mijn Qbox werkt niet en het lampje blijft <b>groen knipperen</b> .	Je Qbox is nog niet geactiveerd.	Doorloop de activeringsprocedure. Ga hiervoor naar <a href="https://qurrent.nl/activeerQbox">Qurrent.nl/activeerQbox</a>



Probleem	Mogelijke oorzaak	Oplossing
Het lampje van de Qbox is <b>continu oranje</b> .	Je Qbox heeft geen goede verbinding met de Qsensor of slimme meter. Als je een Qsensor gebruikt is er wellicht sprake van verstorend omgevingslicht.	Controleer of de witte kabel in de juiste aansluiting van de Qbox zit.
Het lampje van de Qbox <b>knippert oranje/rood</b> .	Je Qbox wordt momenteel automatisch ge-upgrade.	Niets aan de hand, wacht even rustig af.
Het lampje van de Qbox is <b>groen</b> maar gaat 1x per minuut <b>kort uit</b> .	Dit is helemaal goed, de Qbox verzendt gegevens.	Niets aan de hand.
Het lampje van de Qbox is <b>groen</b> maar soms <b>kort oranje</b> .	Dit is helemaal goed, de Qbox ontvangt gegevens.	Niets aan de hand.

## Voorzorg & veiligheid

Voor het juist en veilig installeren en gebruiken van de Qbox is het zeer belangrijk dat je de veiligheidsmaatregelen en -aanwijzingen die in deze handleiding staan nauwkeurig opvolgt. Waar nodig zijn waarschuwings- en veiligheidsteksten en/of -symbolen op de apparatuur aangebracht.

- Lees deze gebruikershandleiding en de veiligheidsinstructies goed door voordat je de Qbox gaat gebruiken.
- Bewaar deze gebruikershandleiding goed, bijvoorbeeld in de meterkast.
- Volg voor je persoonlijke veiligheid alle waarschuwingen en voorschriften op die je aantreft op de Qbox, op de toebehoren en in de handleiding.
- Sluit geen apparatuur of kabels aan anders dan de door Qurrent meegeleverde of aanbevolen apparatuur of kabels.

### HEEL verstandig:

- De apparatuur alleen voeden met de meegeleverde kabels en snoeren.
- De kabels zo plaatsen dat ze niet beschadigd kunnen worden. Beschadigde kabels moeten direct vervangen worden.
- Heftige schokken tijdens het vervoeren, installeren en gebruiken van de Qbox en/of toebehoren vermijden.

### NIET verstandig:

- De Qbox en/of toebehoren zonder extra bescherming in een vochtige omgeving of buiten plaatsen.
- De Qbox en/of toebehoren blootstellen aan extreme temperatuur of vochtigheid.
- De Qbox en/of toebehoren in een stoffige ruimte plaatsen.

- De Qbox en/of toebehoren blootstellen aan sterke (elektro)magnetische velden.
- De Qbox en/of toebehoren op een onstabiel of trillend vlak plaatsen.
- Voorwerpen op de Qbox en/of toebehoren plaatsen.
- Iets dat kan lekken of druppelen boven de Qbox en/of toebehoren plaatsen.
- Objecten (zoals gereedschap) of vocht in de openingen van de Qbox en/of toebehoren laten komen.
- Openingen in de behuizing van de Qbox en/of toebehoren afdekken.
- De behuizing van de Qbox openen of verwijderen.

## Onderhoud

- De Qbox is onderhoudsvrij.
- Probeer niet zelf de Qbox en/of toebehoren te repareren, maar laat dat aan daarvoor gekwalificeerd personeel van Qurrent over.
- Als je de Qbox wilt schoonmaken, haal dan eerst de stekker uit het stopcontact en maak alle kabels los. Maak de Qbox alleen schoon met een droge doek. Gebruik geen vloeibare schoonmaakmiddelen of schoonmaakmiddelen uit een spuitbus.
- Mochten de Qbox en/of de optioneel meegeleverde Qsensor defect zijn, neem dan contact op met Qurrent voor vervanging.

## Wat is een...

### **Qbox energiemonitor**

Het apparaat met toebehoren dat gegevens van de elektriciteitsmeter kan ontvangen en verzenden naar de server van Qurrent.

### **Qsensor**

Onderdeel van de Qbox die je energiegebruik en eventuele energie-opwek leest van je draaischijf- of ledmeter.

### **Netsnoer**

Elektriciteitskabel.

### **TCP/IP DHCP/ DNS**

Instellingen voor internetverbinding die het verzenden van informatie over het internet mogelijk maken.

### **Server**

Een combinatie van hardware en software waar gegevens beveiligd worden ontvangen en worden vertaald voor verwerking.

## Je privacy

De Qbox verzendt meetgegevens van je energiemeter(s) via het internet naar een beveiligde server van Qurrent. Dit gebeurt om je via de app en jouw persoonlijke pagina op [Qurrent.nl](https://qurrent.nl) toegang te kunnen geven tot deze gegevens. Zo kun je bijvoorbeeld zien hoeveel energie je verbruikt en - als je zonnepanelen hebt - hoeveel energie je opwekt. Verder gebruiken wij de meetgegevens om je gerichte energieadviezen te kunnen geven. Wij bewaren jouw gegevens op onze server, zodat we je ook een historisch overzicht van je energieverbruik kunnen tonen.

Wij gaan met de grootst mogelijke zorgvuldigheid om met jouw persoonlijke energiegegevens.

Ze worden niet gebruikt voor andere

commerciële doeleinden dan hier vermeld. Wel kunnen de gegevens volledig anoniem, dus in een niet tot jouw persoon of huishouden herleidbare vorm, worden gebruikt voor onderzoek naar bijvoorbeeld energieverbruik, netstabiliteit en energie efficiency. In deze onderzoeken komen nooit namen en/of adresgegevens voor.

Je privacy is dus volledig gewaarborgd. Het doel van dergelijke onderzoeken is om energie en energienetwerken slimmer te gebruiken. Samen zorgen we zo voor een duurzamere wereld.

Neem contact met ons op als je meer wilt weten over de verwerking van je gegevens.

## Garantie

Op de Qbox en Qsensor heb je 2 jaar garantie. Voor meer informatie bekijk je onze voorwaarden op [Qurrent.nl/voorwaarden](https://qurrent.nl/voorwaarden).

## Milieu

Als je geen gebruik meer maakt van de Qbox en/of toebehoren, dan kun je deze kosteloos retourneren aan:

**Qurrent**  
**Antwoordnummer 91054**  
**1000 XA Amsterdam**

Wij zorgen voor slim hergebruik van de materialen.





Qurrent Nederland bv  
Willem Fenengastraat 23  
1096 BL Amsterdam  
t 088 777 1200  
i [www.qurrent.nl](http://www.qurrent.nl)  
e [vraag@qurrent.nl](mailto:vraag@qurrent.nl)

