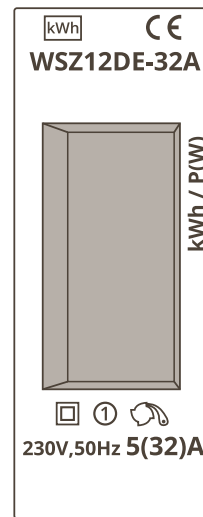


Handleiding Qbox Solar



Nu altijd
online inzicht in
je energieverbruik
en opwek van je
zonnepanelen





Gefeliciteerd!

Je bent nog maar een paar stappen verwijderd van meer inzicht in de opbrengst van je zonnepanelen. In deze handleiding wordt beschreven hoe je de productiemeter en speciale kabel (Y-kabel) installeert.

Wat vind je in deze handleiding:

- Belangrijk voordat je begint
- Producten in beeld
- Installatie instructie stap 1 t/m 8
- Help, het werkt niet...
- Contact met Qurrent

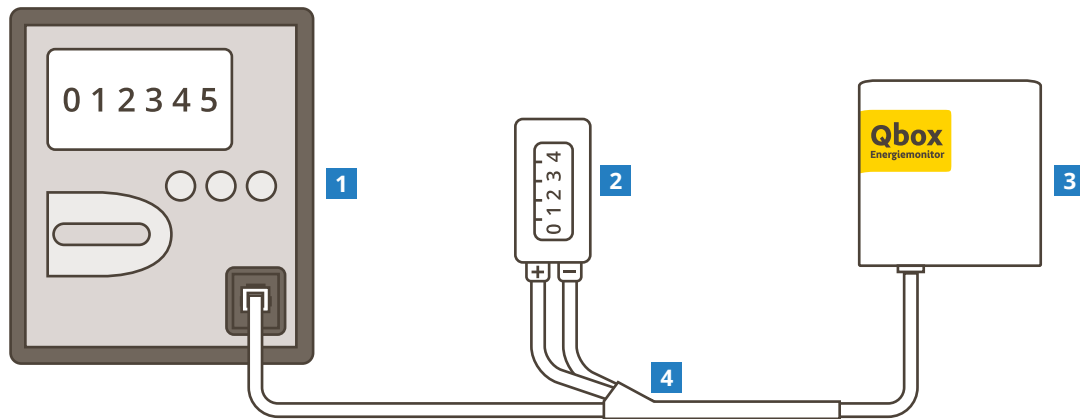
Succes!



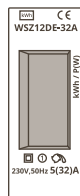
Belangrijk voordat je begint

Stap 1 van 8

Je staat op het punt om je meterkast open te schroeven en de productiemeter in de meterkast te installeren, hiervoor gelden regels waar je je aan moet houden. We raden je aan de installatie door een erkend installateur te laten doen. Wel zo veilig en dan weet je zeker dat het goed gebeurt! Natuurlijk kunnen wij je helpen aan een betrouwbare installateur uit ons netwerk.



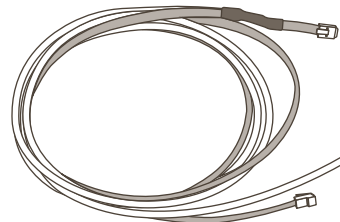
Dit vind je in de verpakking



2



3



4

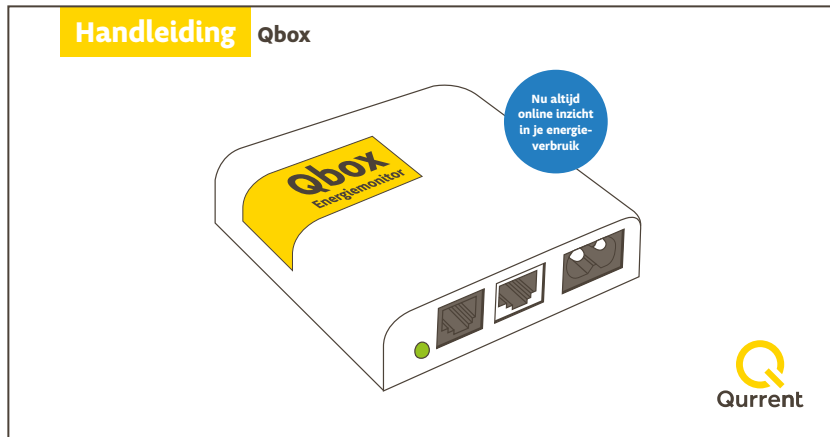
1. Energiemeter
2. Productiemeter
3. Qbox energiemonitor
4. Y-kabel

1

Installeer eerst de Qbox mini

Stap 1 van 8

De Qbox moet geïnstalleerd zijn voordat je begint met de installatie van de productiemeter en Y-kabel. Gebruik hiervoor de installatiehandleiding van de Qbox mini. Heb je de Qbox al geïnstalleerd? Fijn, dan kan je meteen doorgaan naar de volgende stap.



Let op

Heb je al een Qbox?

De grijze Y-kabel vervangt de witte kabel die je normaal gesproken gebruikt om de Qbox te verbinden met de meter. Het klopt dus dat deze ontbreekt.

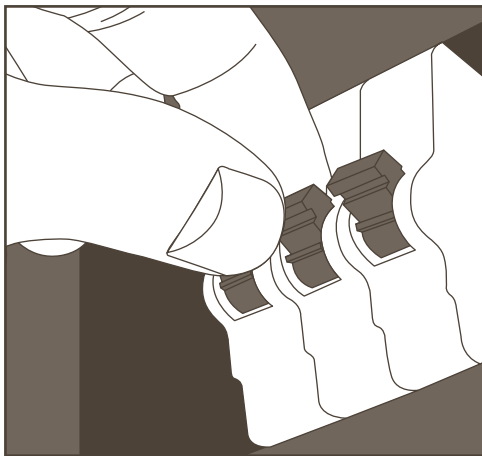
2

Maak je meterkast en omvormer spanningsvrij

Stap 2 van 8

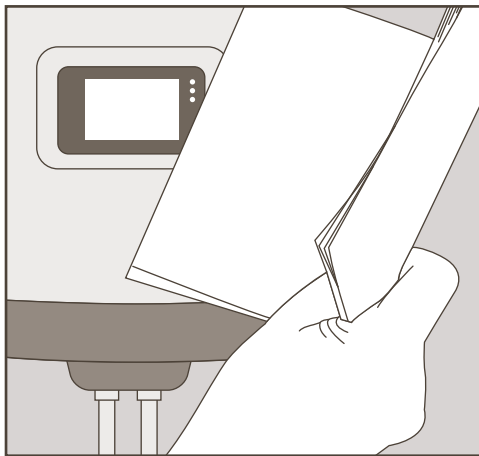
Meterkast

Maak de meterkast spanningsvrij en dubbelcheck dit ook. Veiligheid voorop!



Omvormer

Schakel je omvormer uit zoals dit in de handleiding van de omvormer beschreven staat.



Let op

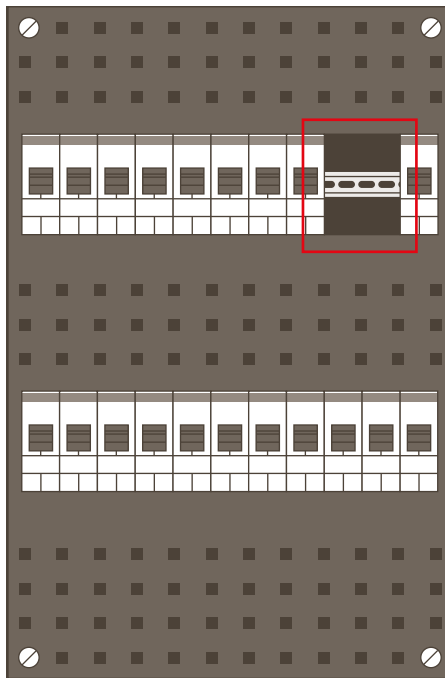
De condensatoren in de omvormer hebben meerdere minuten nodig om te ontladen. Volg de aanwijzingen in de handleiding van de omvormer en check altijd de spanning voor je verder aan het werk gaat.

3

Monteer de productiemeter in de groepenkast

Stap 3 van 8

Verwijder de voorzijde van de groepenkast. Neem vervolgens de productiemeter uit de verpakking en installeer deze op een vrije locatie op de DIN-Rail.



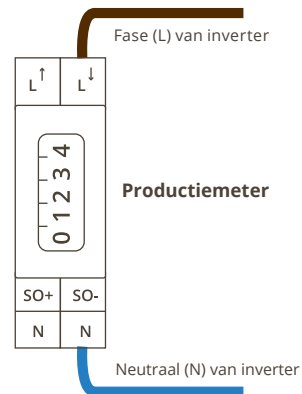
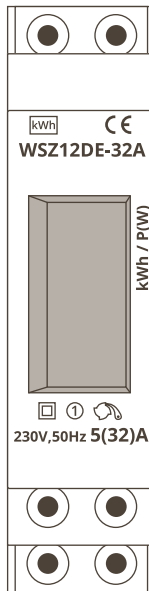
4

Sluit de omvormer aan op de productiemeter

Stap 4 van 8

Maak de bruine (zwarte) en blauwe draden uit de omvormer los van de installatieautomaat.

Sluit de bruine draad, afkomstig van de omvormer, aan op de ingaande fase (L) van de productiemeter, en de blauwe draad op de neutraal (N) van de productiemeter. In het geval u een 3-fase productiemeter aansluit, alle fasedraden van de omvormer(s) aansluiten op de ingaande fasen (L1, L2, L3). Op deze productiemeter bevinden de fase aansluitingen zich aan de onderzijde van de meter en de neutraal aansluiting aan de bovenzijde.

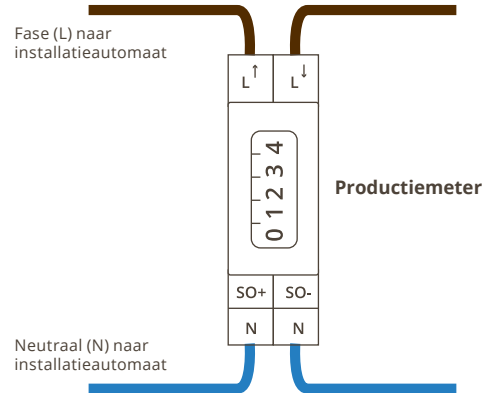
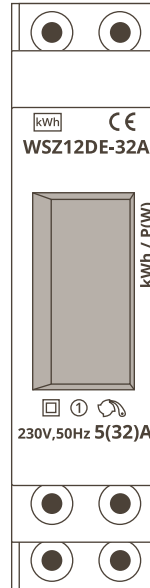


5

Sluit de productiemeter aan op de installatieautomaat

Stap 5 van 8

Gebruik de bruine installatiedraad om de uitgaande fase (L, of L1, L2, L3) vanuit de productiemeter op de installatieautomaat van de zonnepanelen aan te sluiten, gebruik de blauwe installatiedraad om de neutraal (N) vanuit de productiemeter op de installatieautomaat aan te sluiten.



6

Sluit de Y-kabel aan op de productiemeter

Stap 6 van 8

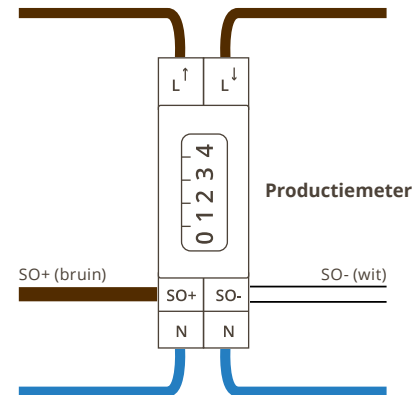
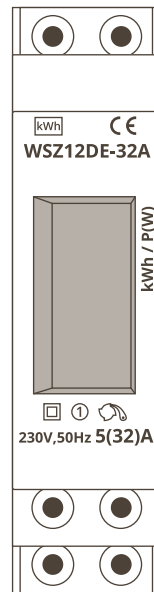
Het SO-gedeelte van de Y-kabel dat binnen de groepenkast zit, moet een trekbeveiliging krijgen. Qurrent raadt ten zeerste aan een enkele knoop in de SO-kabel aan te brengen die ervoor zorgt dat de SO-kabel niet van buiten af uit de groepenkast getrokken kan worden.

Verbindt nadat de Y-kabel is voorzien van een trekbeveiliging, de bruine draad van de Y-kabel met de SO+ en de witte draad van de Y-kabel met de SO- aansluiting van de productiemeter.

Nu kan de groepenkast afgesloten worden, waarna er weer spanning op de meterkast en omvormer kan worden gezet.

Als de productiemeter goed is aangesloten op de omvormer, zal deze het netto opgewekte vermogen (waarde met 'P') en totale netto opgewekte energie tonen.

Als de PV installatie energie opwekt, zal dat dus zichtbaar zijn op de productiemeter als een waarde groter dan 0 voor vermogen en een oplopende waarde voor de opgewekte energie.



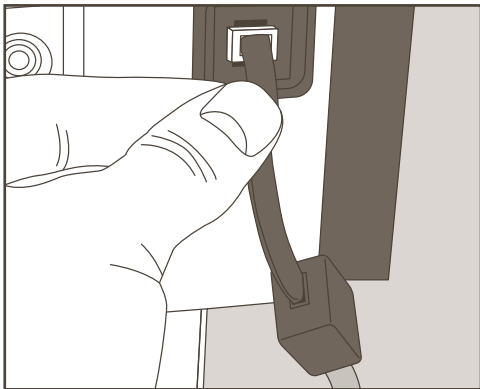
7

Sluit de Y-kabel aan

Hierna 1 stap

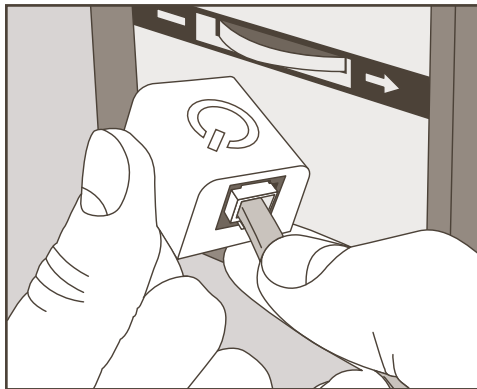
Slimme meter

Steek het uiteinde van de Y-kabel zonder label in de stekker ingang van de zwarte adapterkabel. Steek de stekker van de zwarte adapterkabel in de P1 poort van de meter.



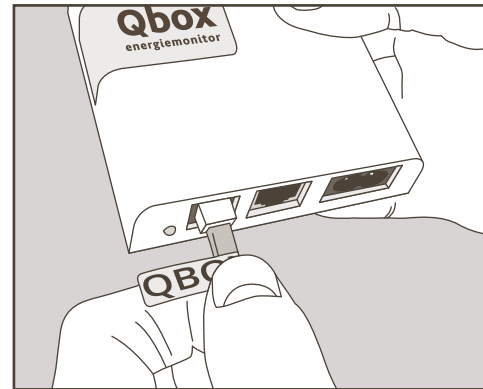
Draaischijfmeter

Steek het uiteinde van de Y-kabel zonder label in de Qsensor.



Qbox

Het andere uiteinde van de Y-kabel met het label Qbox, gaat in de linker 'telefoon'-stekkeringang van de Qbox.



8

Activeer het monitoren van je opbrengst

De laatste stap

Nadat je de productiemeter en Y-kabel succesvol hebt aangesloten zal de Qbox de gegevens naar Mijn Energie sturen. Je kunt nu alleen de opbrengst van de panelen nog niet zien in jouw Mijn Energie. Het monitoren van de opbrengst van de panelen moet eerst geactiveerd worden. Dit doe je in Mijn Energie onder de tab 'profiel' bij het kopje 'Zonnepanelen'.

Volg daarvoor de volgende stappen:

- Ga naar www.Qurrent.nl log in op Mijn Energie (rechts bovenin)
- Klik op de tab 'Profiel'
- Beantwoord de vragen onder de tab 'Zonnepanelen'
- Klik op 'Opslaan' en vervolgens op 'activeer'

Na ongeveer 30 minuten kan je in de grafiek zien hoeveel energie je zonnepanelen opwekken. Het verbruik dat je ziet is de werkelijk verbruikte energie in je huis. Technisch gezien is het een som van de opgewekte energie zoals geregistreerd door de productiemeter en de afname/teruglevering die de hoofdmeter registreert. Zodra de opwek boven het verbruik komt lever je dus per saldo terug aan het net en anders neem je per saldo energie van het net af. Je hoofdmeter zelf meet dus eigenlijk alleen dit saldo.



Help, het werkt niet...

Achter in de handleiding van de Qbox staat een overzicht van mogelijke problemen, oorzaken en oplossingen. Heb je hulp nodig? Neem dan contact met ons op.

Contact

Voor snel antwoorden op je vragen ga je naar [Current.nl/vraag-en-antwoord](https://current.nl/vraag-en-antwoord). Onze klantenservice is telefonisch bereikbaar op **088 777 1200*** of stuur ons je vraag via [Current.nl/contact](https://current.nl/contact).

* Voor actuele openingstijden bekijk onze site.

Probleem	Mogelijke oorzaak	Oplossing
Er staat False op het display van de productiemeter.	De fasedraad zit in de verkeerde aansluiting van de productiemeter. De fase aansluiting van de productiemeter is richtingsgevoelig.	De fasedraad vanuit de omvormer moet worden aangesloten op de ingaande fase aansluiting van de productiemeter. De uitgaande fase aansluiting van de productiemeter moet worden aangesloten op de installatieautomaat. Bij een 3-fasen productiemeter geldt dit uiteraard voor alle aangesloten fasen.
Ik zie geen opwek in Mijn Energie of in de Qurrent App.	Je hebt het monitoren van je opbrengst nog niet geactiveerd of de Qbox is nog niet klaar met de nieuwe configuratie.	Activeer het monitoren van je opbrengst zoals beschreven in stap 8 van deze handleiding. Als je dit al had gedaan, controleer dan of op je Qbox(en) het lampje voornamelijk groen is en slecht kort oranje wordt of uit gaat. Zo niet, wacht dan maximaal een half uur. Als het lampje dan nog niet groen is, kijk dan in de handleiding van de Qbox voor een overzicht van mogelijke problemen, oorzaken en oplossingen.



Probleem	Mogelijke oorzaak	Oplossing
<p>Ik zie dat de opwek 0 is in Mijn Energie of in de Qurrent App, terwijl mijn Qbox werkt (het lampje is voornamelijk groen) en mijn PV installatie wel energie opwekt.</p>	<p>Oorzaak 1: De fase(n) en neutraal aansluitingen van of naar de productiemeter zijn niet goed.</p>	<p>Controleer eerst of de omvormer zelf wel opgewekt vermogen weergeeft. Zo niet, dan zit daar het probleem of wordt er gewoon niet genoeg energie opgewekt op dit moment. Zo wel, controleer dan op de productiemeter de waarde voor vermogen (waarde met 'P' aan het eind). Als deze waarde groter dan nul is dan zit het probleem ergens anders. Is deze waarde wel 0, of geven zowel omvormer als productiemeter beide niets weer, controleer dan de aansluiting.</p> <p>Let op! Maak in elk geval je meterkast en omvormer spanningsvrij zoals beschreven in stap 2 van deze handleiding, of laat dit doen door de installateur.</p>
	<p>Oorzaak 2: De aansluiting tussen productiemeter en Qbox is niet goed.</p>	<p>Controleer of het uiteinde van de Y-kabel waar de beide kabels samenkomen, in de meest linker aansluiting van de Qbox zit (de ingang direct naast het lampje). Controleer vervolgens of de bruine en witte draad van de Y-kabel goed zijn aangesloten op respectievelijk de SO+ en SO- aansluiting van de productiemeter door stappen 2 en 6 van deze handleiding opnieuw te doorlopen. Controleer eventueel de werking van de Y-kabel en Qbox door de witte en bruine draad enkele keren tegen elkaar aan te houden. Dit zou na maximaal twee minuten moeten resulteren in een piek in de opwek grafiek van Mijn Energie. Als dit niet het geval is, klopt er iets niet in de keten Y-kabel – Qbox – Qurrent server. Neem in dat geval contact met ons op.</p>



Probleem	Mogelijke oorzaak	Oplossing
<p>De opgewekte energie die ik zie in Mijn Energie of in de Qurrent App wijkt af van de opgewekte energie die mijn omvormer weergeeft.</p>	<p>Oorzaak 1: Als de Qbox minder dan 10-15% lager weergeeft dan de omvormer, komt dit omdat de productiemeter de netto energie meet die van de PV installatie naar de installatieautomaat gaat. De energieverliezen in bijvoorbeeld de bedrading en omvormer en het verbruik van de omvormer zelf zijn hier dus in verdisconteerd. De omvormer doet dit zelf meestal niet.</p>	<p>Niets aan de hand. Uiteindelijk gaat het om het netto rendement. Uit het verschil kun je de verliezen in de PV installatie zelf afleiden.</p>
	<p>Oorzaak 2: Als de afwijking meer 15% is, kan het zijn dat de Qbox met het verkeerde merk en type productiemeter is geconfigureerd.</p>	<p>Neem contact op en geef het juiste merk en type van de productiemeter door.</p>
	<p>Oorzaak 3: Als je een 3-fasen productiemeter hebt en de afwijking is meer dan 15%, controleer dan of alle fasen wel goed zijn aangesloten. Mogelijk zit de fasedraad van 1 of 2 fasen niet goed aangesloten.</p>	<p>Doorloop de stappen 2 t/m 5 van deze handleiding opnieuw.</p>



Probleem	Mogelijke oorzaak	Oplossing
<p>De opgewekte energie die ik zie in Mijn Energie of in de Qurrent App zie, is precies gelijk aan mijn verbruik.</p>	<p>De opwek wordt goed doorgegeven, maar de gegevens van de hoofdmeter niet. Het verbruik dat wij tonen is een som van de opgewekte energie en de afname/teruglevering die de hoofdmeter registreert. Daarmee heb je inzicht in de opgewekte en werkelijk verbruikte energie. Zodra de opwek boven het verbruik komt lever je dus per saldo terug aan het net en anders neem je per saldo energie van het net af. Je hoofdmeter zelf meet eigenlijk alleen dit saldo. Als opwek en verbruik precies gelijk lopen, is de afname/teruglevering component 0.</p>	<p>Controleer of de Y-kabel goed op je slimme meter of op de sensor op de draaischijfmeter is aangesloten. In het geval van een draaischijfmeter kan het zijn dat de Qbox nog aan het 'inleren' is om de meter te leren kennen, dit duurt maximaal een half uur. Controleer eventueel de positie van de Qsensor op de draaischijfmeter. Deze is bij sommige meters erg kritisch. Bij een klein percentage van de draaischijfmeters lukt het zelfs helemaal niet om het te laten werken, doordat het contrast dat de Qsensor van de draaischijf kan waarnemen niet groot genoeg is, bijvoorbeeld omdat de draaischijf vervuild of krom is. In dat geval kun je overwegen een slimme meter te bestellen. Als alles goed lijkt te zitten en het probleem blijft meer dan 5 minuten bestaan, neem dan contact met ons op.</p>



Qurrent Nederland bv
Willem Fenengastraat 23
1096 BL Amsterdam
t 088 777 1200
i www.qurrent.nl
e vraag@qurrent.nl

